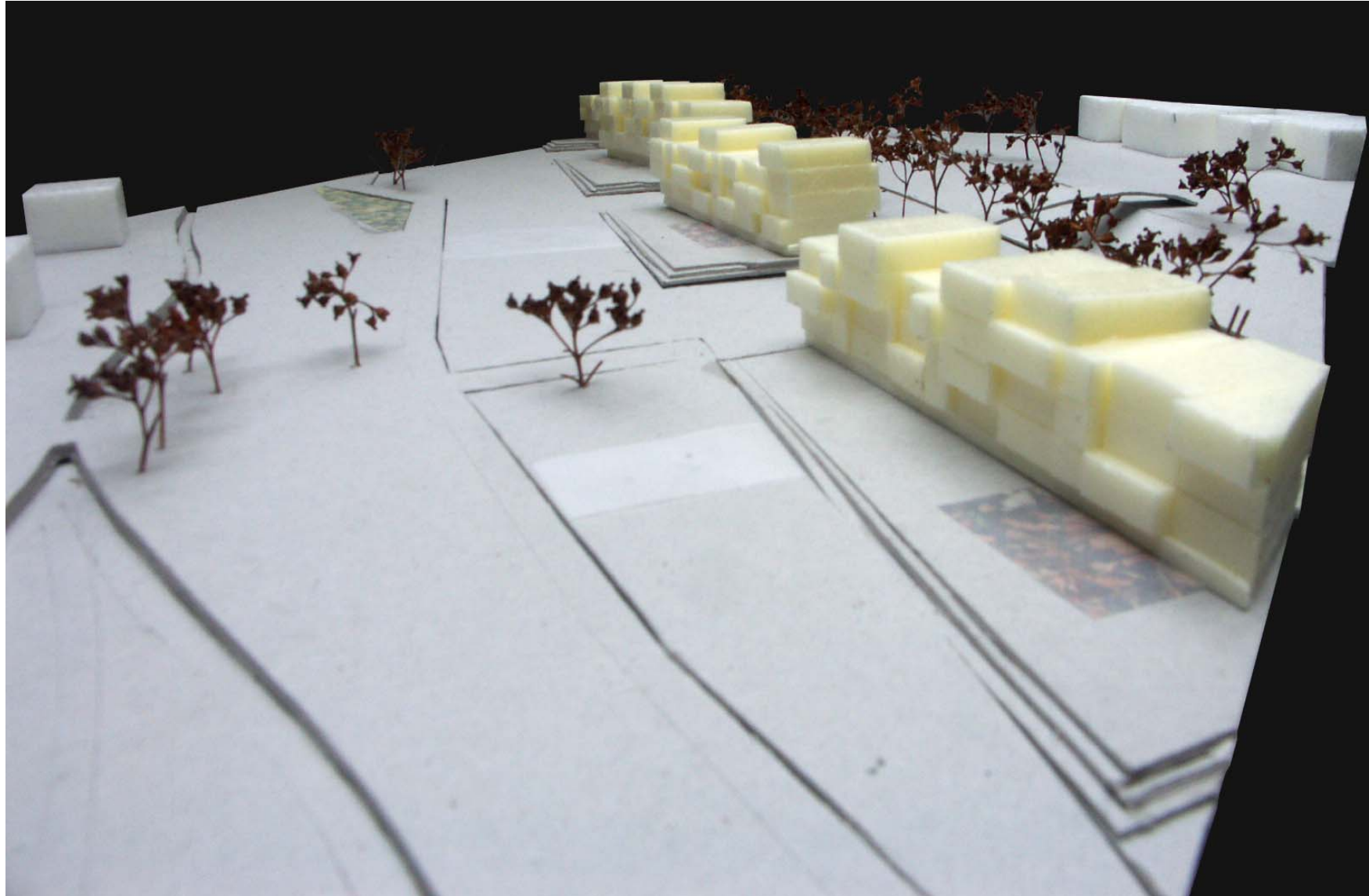


Neues Wohnen am Neckarpark

A. Koroknay - A. Fontalive - D. Bernthaler - R. Fuchs

NECKARPLATEAUS








Neues Wohnen am Neckarpark

Analyse_Wegbeziehungen



- Wege sind überinzeniert
- Zerklüftung des Geländes
- Fußgänger und PKW Verkehr wird gemischt
- kaum Anbindungen zur Stadt




-  - PKW Verkehr
-  - halböffentlicher Fußweg
-  - öffentlicher Fußweg
-  - Hauptweg Fuß/Radweg
-  - Flußweg Fuß/Radweg

Neues Wohnen am Neckarpark

Analyse_Baukörper



- Bebaute Flächen greifen weit in den Park
- Restflächen der Grünanlage nur schmaler Streifen

-  - Überbaute Fläche Hochschule
-  - Überbaute Fläche Wohnbau
-  - Restfläche Park

Neues Wohnen am Neckarpark

Analyse_Ausrichtung



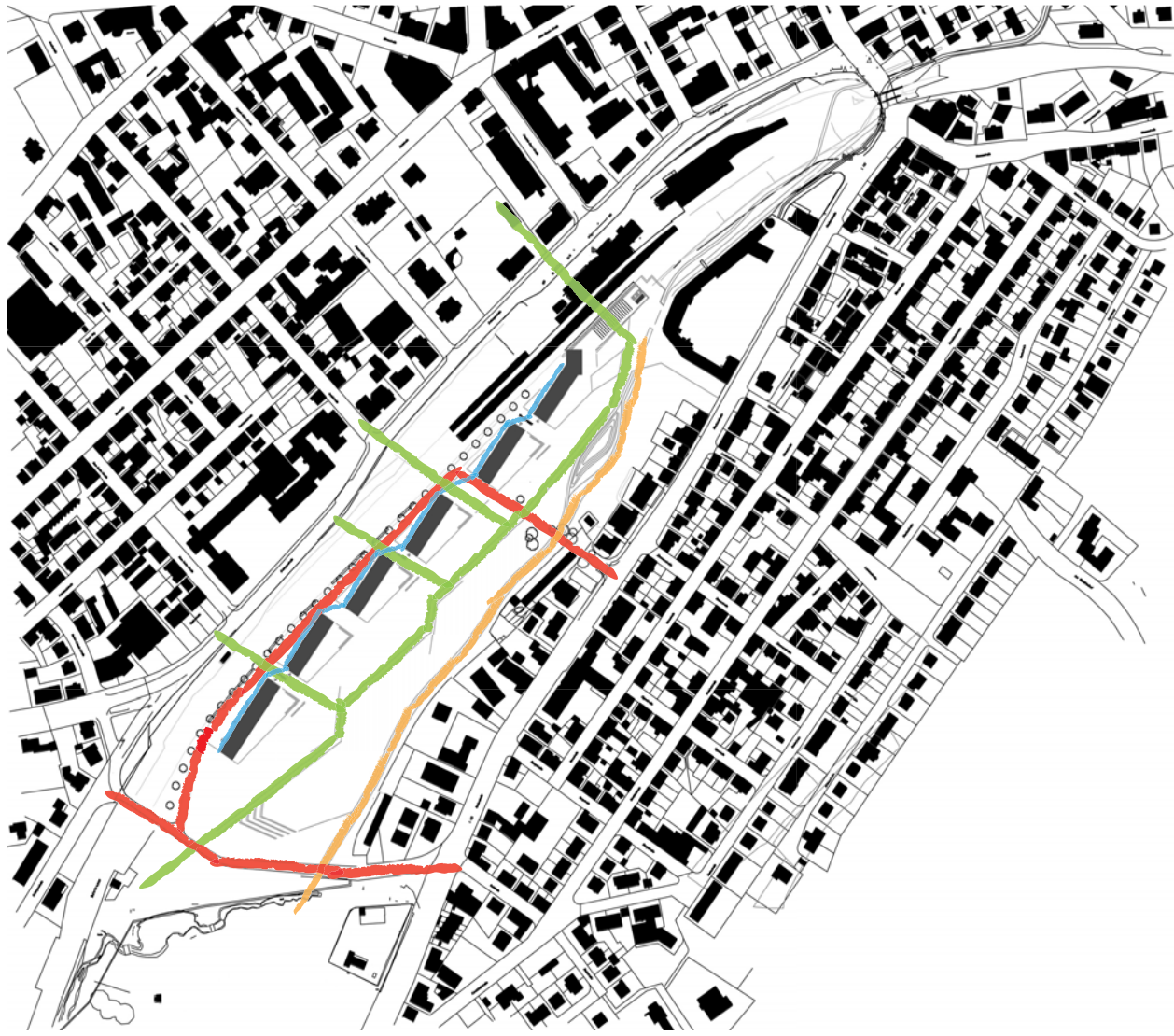
- optimale Ost/West Ausrichtung
- auf der Westseite Außenflächen zur Bahn orientiert
- hintere Wohnungen haben kaum Blickbeziehung zum Park

 - Ausrichtung zur Bahn





 - Ausrichtung zur Bahn

Neues Wohnen am Neckarpark

Konzept_Wegebeziehungen

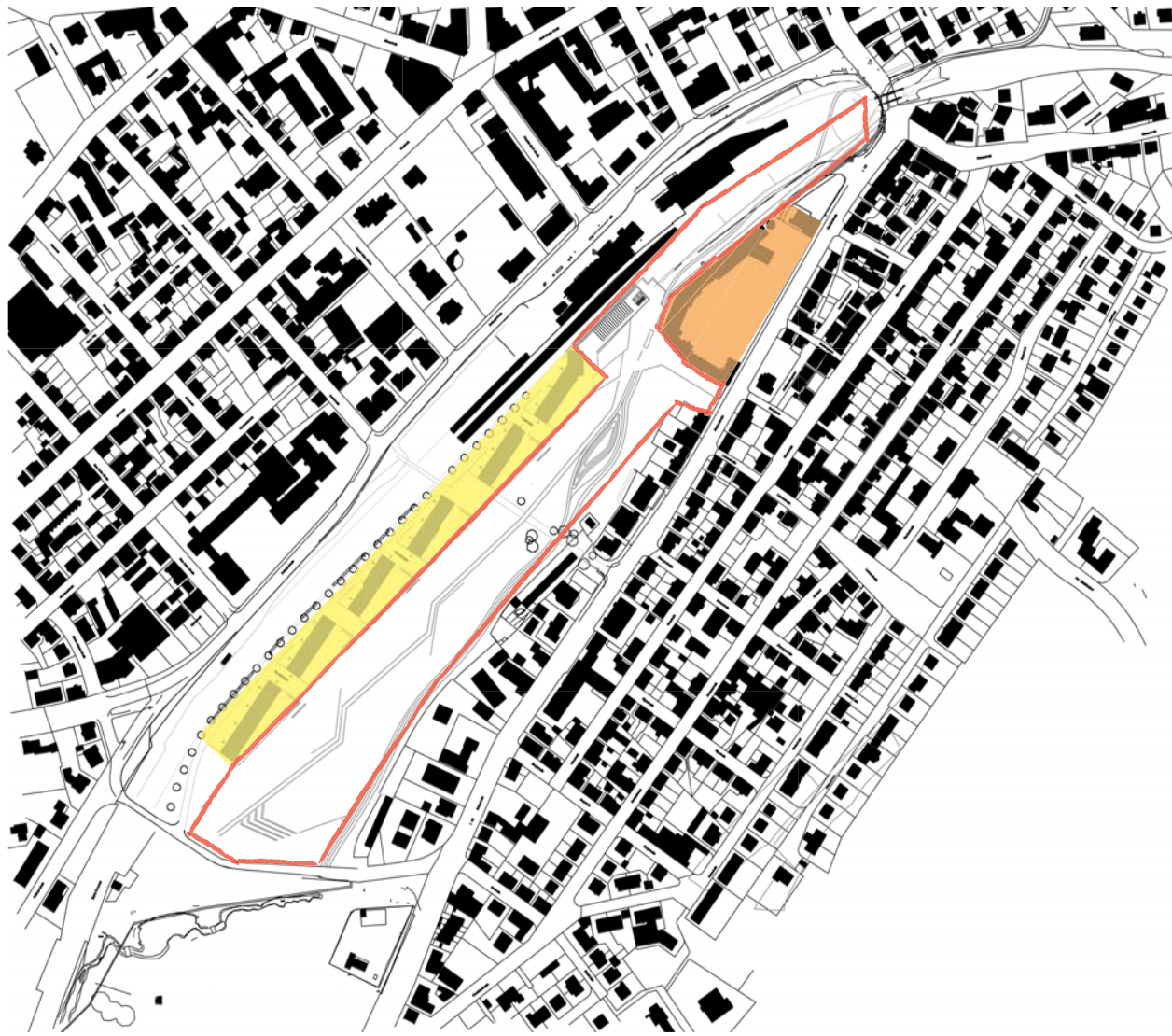


- Wege sind klar strukturiert
- Landschaft wird nicht zerstückelt
- optimale Anbindung an südlichen Park
- gute Anbindungen zur Stadt
- Trennung von Fußgängern und PKW Verkehr




-  - Erschließung PKW
-  - halböffentlicher Fußweg
-  - Hauptwege Fuß/Radweg
-  - Flußweg Fuß/Radweg

Neues Wohnen am Neckarpark

Konzept_Baukörper

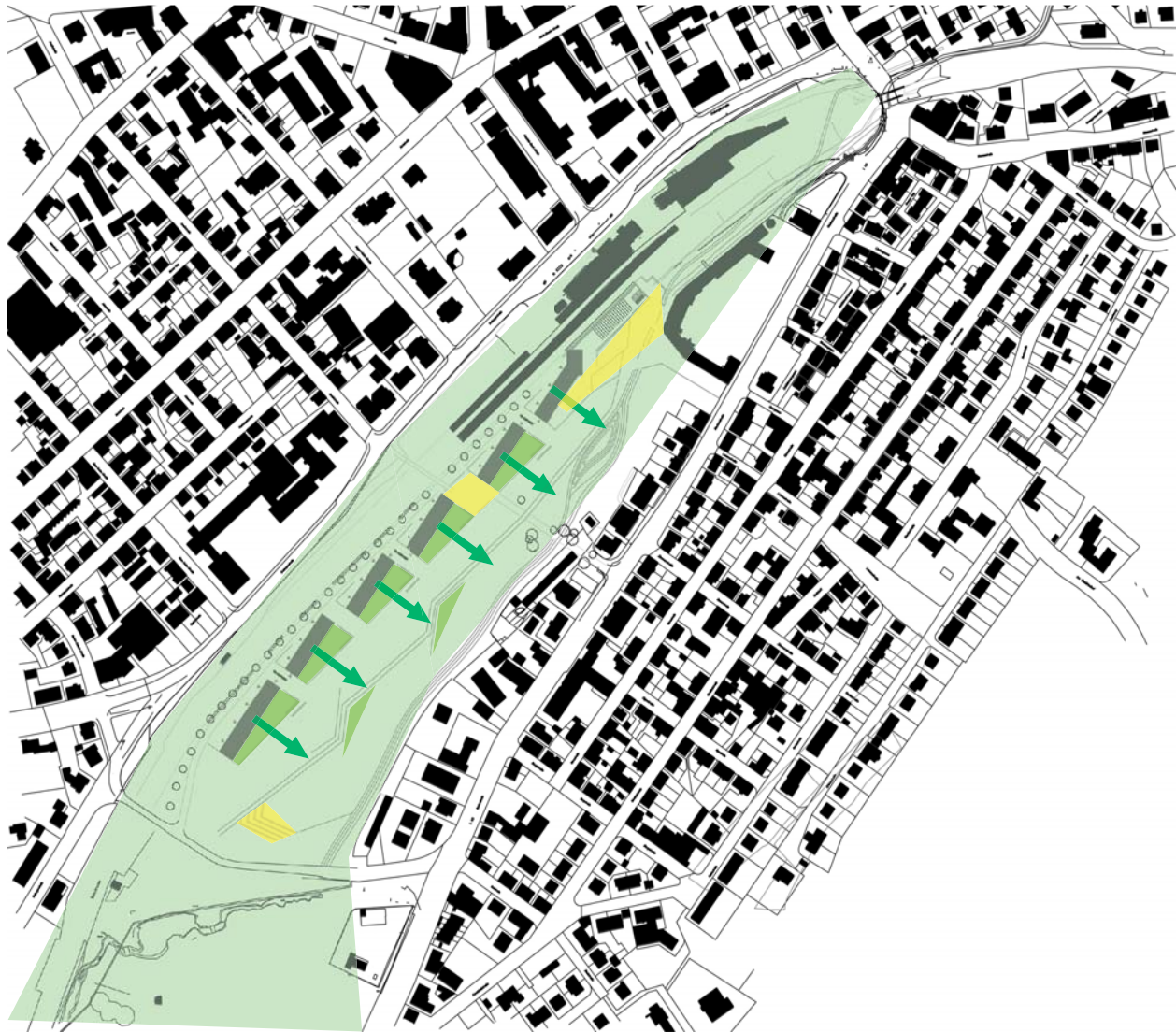


- Baufelder greifen nicht so weit in den Park
- Parkfläche wird größer
- durch Erweiterung der FH auf dem Jäckle Areal zusätzliche Baufläche
- gute Anbindungen zur Stadt

-  - Überbaute Fläche Wohnen
-  - Erweiterung Hochschule
-  - Parkfläche

Neues Wohnen am Neckarpark

Konzept_Platze und Grünflächen



- Am Eingang des Parks großer öffentlicher Platz
- An Verbindung zwischen Stadt und Park gibt es einen Quartiersplatz
- Themenparks liegen am Hauptweg
- Die Plateaus sind mit verschiedenen Materialien gestaltet und haben verschiedene Funktionen

 - Plätze

 - Parkfläche

 - Themenparks/Plateau

Neues Wohnen am Neckarpark

Lageplan



Der Uhrencampus:

Durch die Restaurierung und Erweiterung des Jäckleareals entsteht ein neuer Campus mit direkter Verbindung und hoher Aufenthaltsqualität

Neues Wohnen am Neckarpark

Perspektive Uhrencampus



Neues Wohnen am Neckarpark

Perspektive 2 Uhrencampus



Neues Wohnen am Neckarpark

Lageplan

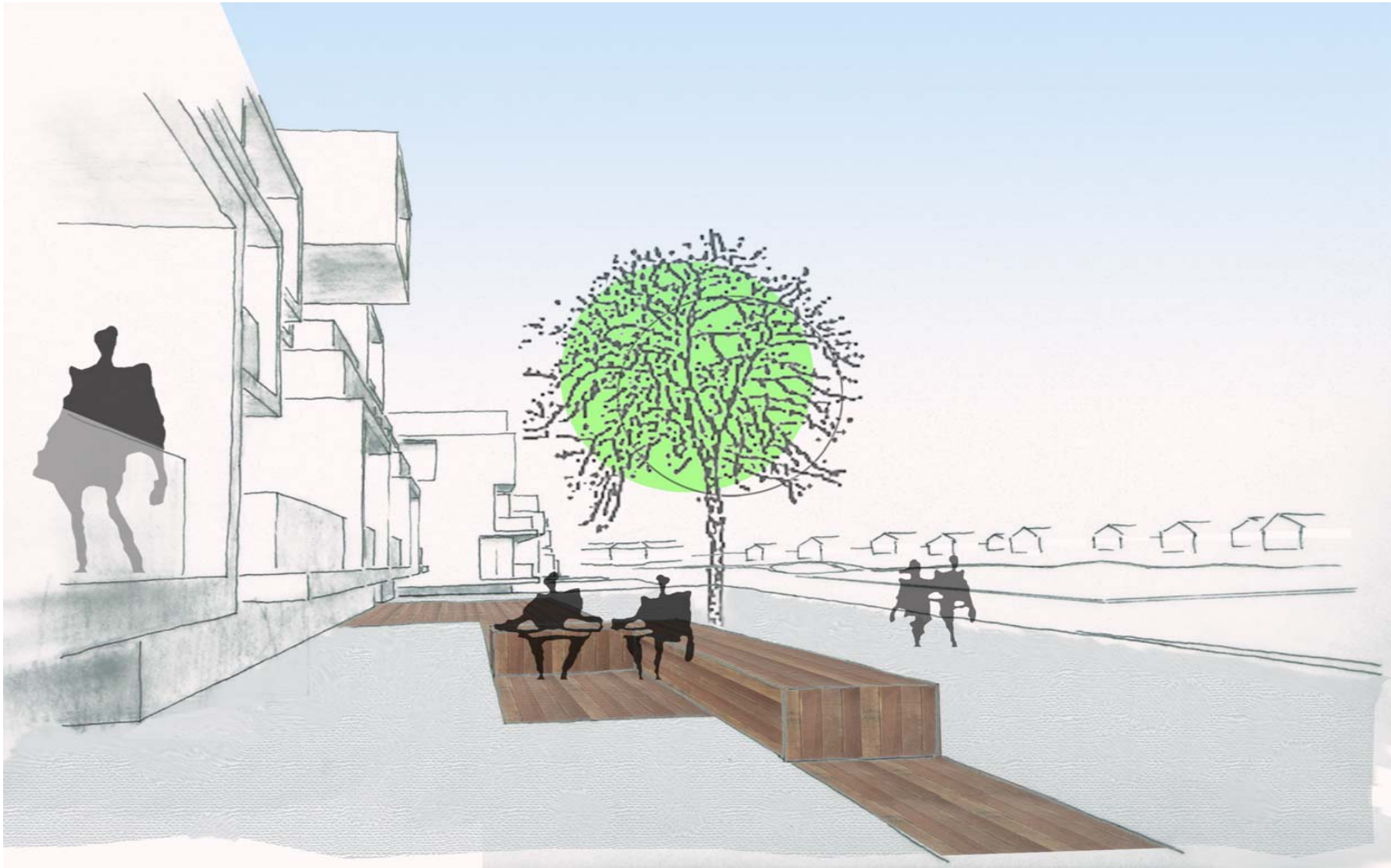


Plateaus:

Die erhöhten Plattformen vor den Gebäuden formulieren durch verschiedene Materialien wechselnde Szenarien und laden zum verweilen ein

Neues Wohnen am Neckarpark

Perspektive Plateau



Neues Wohnen am Neckarpark

Lageplan



Gebäude:

Das in Modulbauweise errichtete Gebäude hat durch Vor und Rücksprünge in der Fassade eine eigene Dynamik und wirkt dadurch nicht als statische Zeile

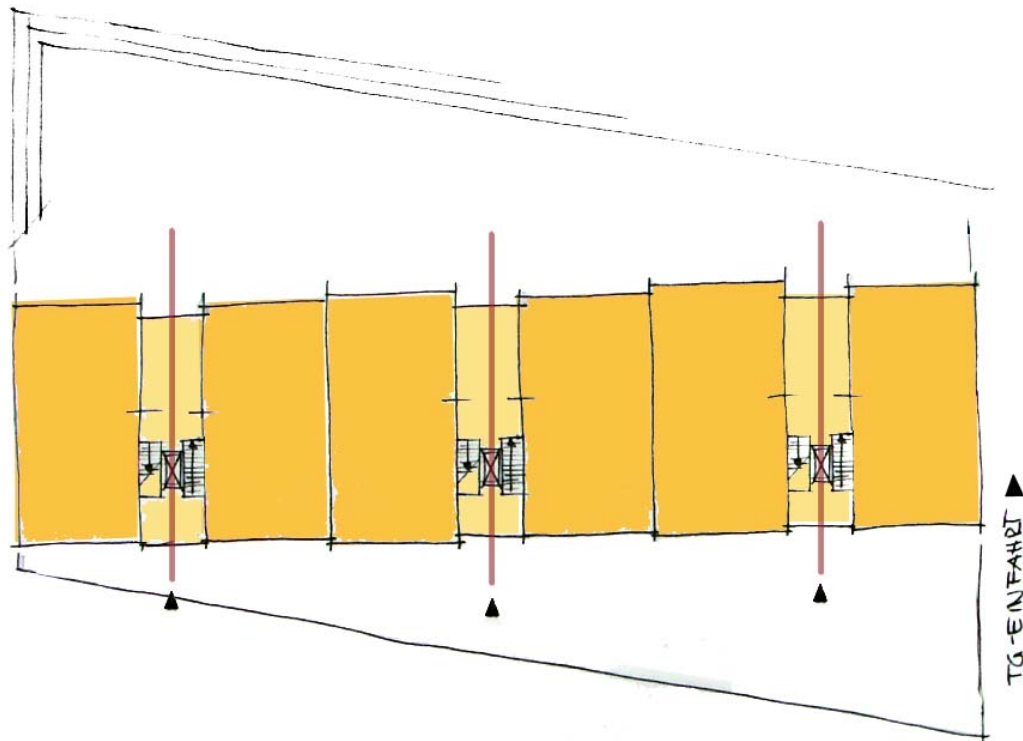
Neues Wohnen am Neckarpark

Perspektive Gebäude



Neues Wohnen am Neckarpark

Gebäudeorganisation und Grundrisse



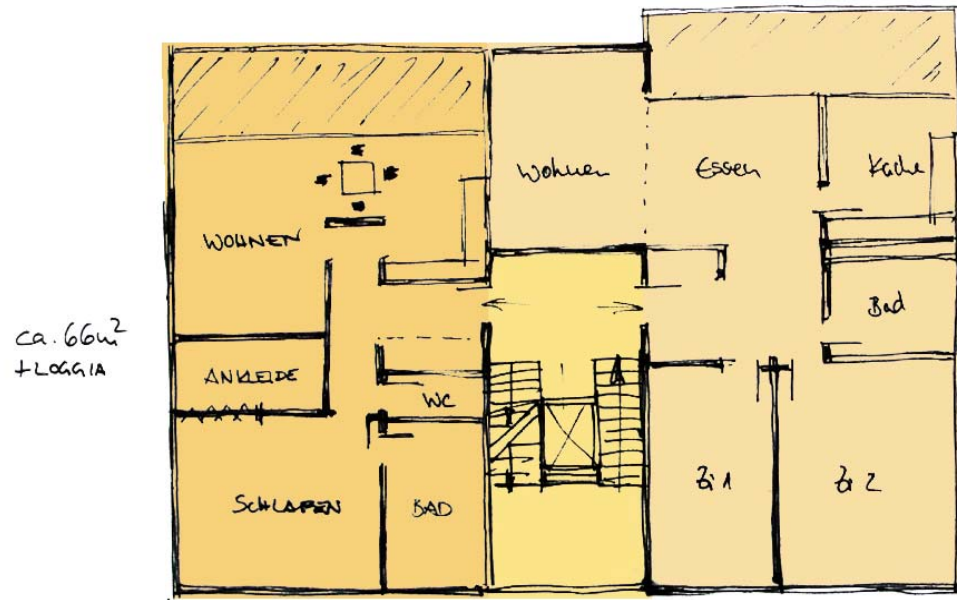
Erläuterung:

Die Zeilen sind durch mehrere aneinander gereihete Zweispänner organisiert und erschlossen. Die Modulbauweise ermöglicht unterschiedlichste Grundrissvariationen und ist somit völlig flexibel und Wandelbar. So sind die unterschiedlichsten Aufteilungen und Funktionen denkbar.

(Beispiel oben: Studentenwohnen)

Neues Wohnen am Neckarpark

Grundrisse



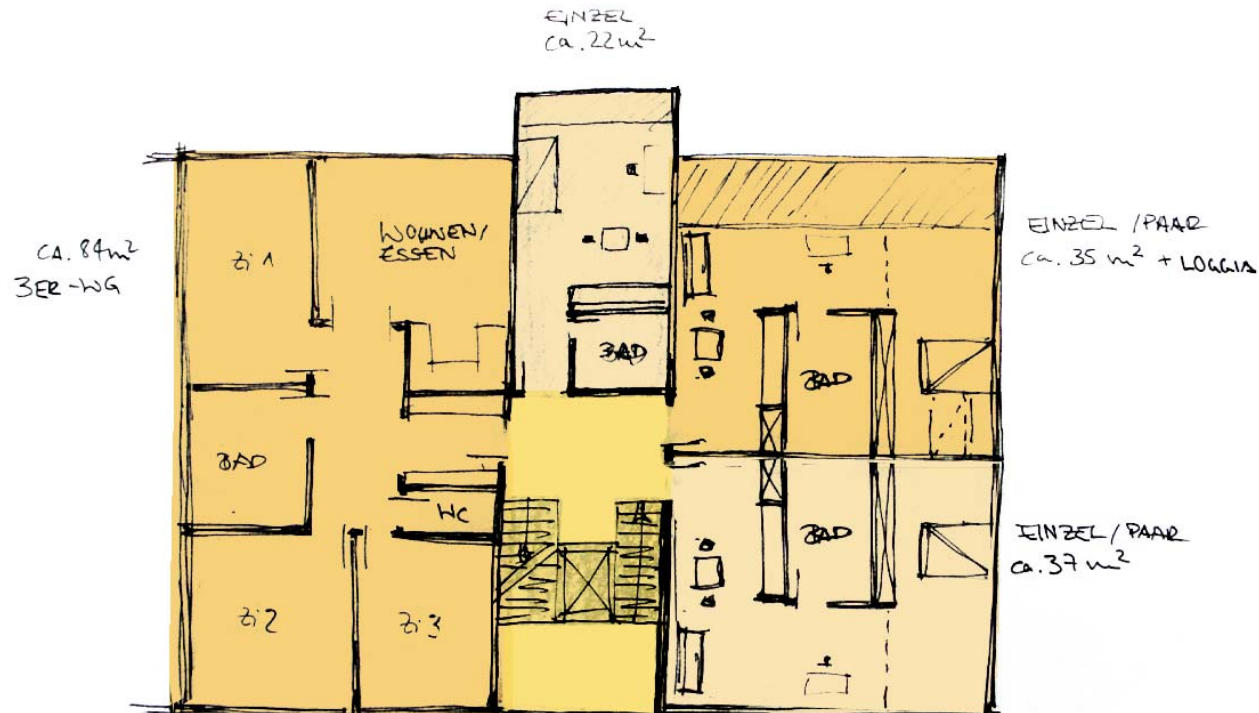
ca. 37m²
+ LOGGIA



(Beispiel: Familien/Single Wohnung)

Neues Wohnen am Neckarpark

Grundrisse



(Beispiel: Studentenwohnen)